



Quando o uso dos seus dados é permitido?





1. Introdução



Seus dados pessoais são valiosos e merecem proteção.

Mas você sabia que eles podem ser utilizados em diversas situações — mesmo sem a sua autorização direta?

A Lei Geral de Proteção de Dados (LGPD) não proíbe o uso de dados pessoais. Ela estabelece regras claras sobre quando esse uso é permitido e quais cuidados devem ser tomados.

Entender isso é essencial para garantir sua segurança e evitar abusos.





2. Quando seus dados podem ser usados?

A LGPD define situações específicas em que o uso de dados pessoais é permitido. Essas situações são chamadas de bases legais. Nome completo

Isso significa que toda utilização de dados precisa ter um motivo legítimo previsto em lei.



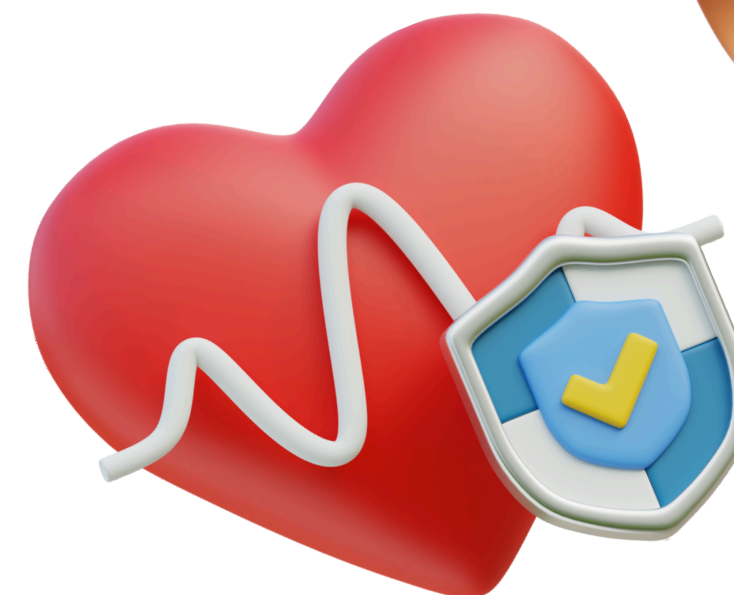
3. Principais situações em que o uso é permitido

Veja abaixo os principais casos

- ▶ **Com o seu consentimento:** Quando você autoriza o uso dos seus dados.
Exemplo: aceitar termos de um aplicativo.
- ▶ **Para cumprir uma obrigação legal:** Quando a instituição é obrigada por lei a coletar ou usar dados.
Exemplo: aceitar termos de um aplicativo.
- ▶ **Para execução de serviços ou contratos:** Quando os dados são necessários para prestar um serviço.
Exemplo: atendimento jurídico ou cadastro em um programa..



- ▶ **Para políticas públicas:** Quando órgãos públicos utilizam dados para prestar serviços à população.
Exemplo: programas sociais.
- ▶ **Para proteção da vida ou da saúde:** Quando o uso dos dados é necessário em situações de risco.
Exemplo: atendimento médico de emergência.
- ▶ **Para legítimo interesse:** Quando há um interesse válido da instituição, desde que não prejudique seus direitos.
Exemplo: melhoria de serviços.



4. O que é Consentimento?

Consentimento é a sua autorização para que seus dados sejam utilizados.

Para ser válido, ele deve ser:

-  Livre
-  Informado
-  Claro



5. Quando o consentimento não é necessário?

Nem sempre a instituição precisa pedir sua autorização.

Isso acontece quando o uso dos dados é:

- ▶ Obrigatório por lei
- ▶ Necessário para prestar um serviço
- ▶ Essencial para proteger a vida ou a saúde
- ▶ Parte de uma política pública

Mesmo nesses casos, seus dados continuam protegidos e devem ser usados com responsabilidade.





6. Exemplos práticos no dia a dia

- **Atendimento jurídico ao assistido:** Os dados pessoais são utilizados para abrir seu atendimento, entender sua situação e acompanhar o processo.
- **Agendamento de atendimentos:** Dados de contato são usados para marcar horários e enviar avisos.
- **Consulta a sistemas judiciais:** A Defensoria utiliza seus dados para acompanhar o andamento de processos..





5. FAQ - Perguntas Frequentes



5.1. Posso me recusar a fornecer meus dados?

Depende. Em alguns casos, o fornecimento é necessário para acessar um serviço.

5.2. Posso mudar de ideia depois de autorizar?

Sim! O consentimento pode ser cancelado a qualquer momento.

5.3. Meus dados podem ser usados sem eu saber?

Apenas em situações previstas em lei — e sempre com responsabilidade e transparência.





Seus dados não podem ser usados de qualquer forma.

A LGPD existe para garantir que o uso das suas informações seja justo,
necessário e seguro.

Entender quando seus dados podem ser utilizados é um passo
importante para proteger sua privacidade.



CONTATO



Encarregado de Dados (DPO): Rudson Nunes
Assessoria de Proteção de Dados Pessoais da DPE/AM
E-mail: ENCARREGADO@DEFENSORIA.AM.DEF.BR
Telefone: (92) 98435 - 7865





**DEFENSORIA PÚBLICA
DO ESTADO DO AMAZONAS**



**ASSESSORIA DE PROTEÇÃO
DE DADOS PESSOAIS**

DPE-AM